



Gruppo Trekking Namastè di Montemignaio Sezione C.A.I. di Firenze

Escursione

Da Montalto anello nel parco nazionale delle foreste casentinesi a Casa dell'Oia attraverso secolari marroneti

domenica 27 Ottobre

**ritrovo e punto di partenza: Montemignaio di fronte bar Rosario ore 8.30
oppure Montalto (parcheggio davanti alla Chiesetta della Madonna di Montalto) ore 9.30**

**lunghezza circa 11 km, durata circa 4 ore (escluse le soste)
dislivello complessivo in salita circa 300m.**

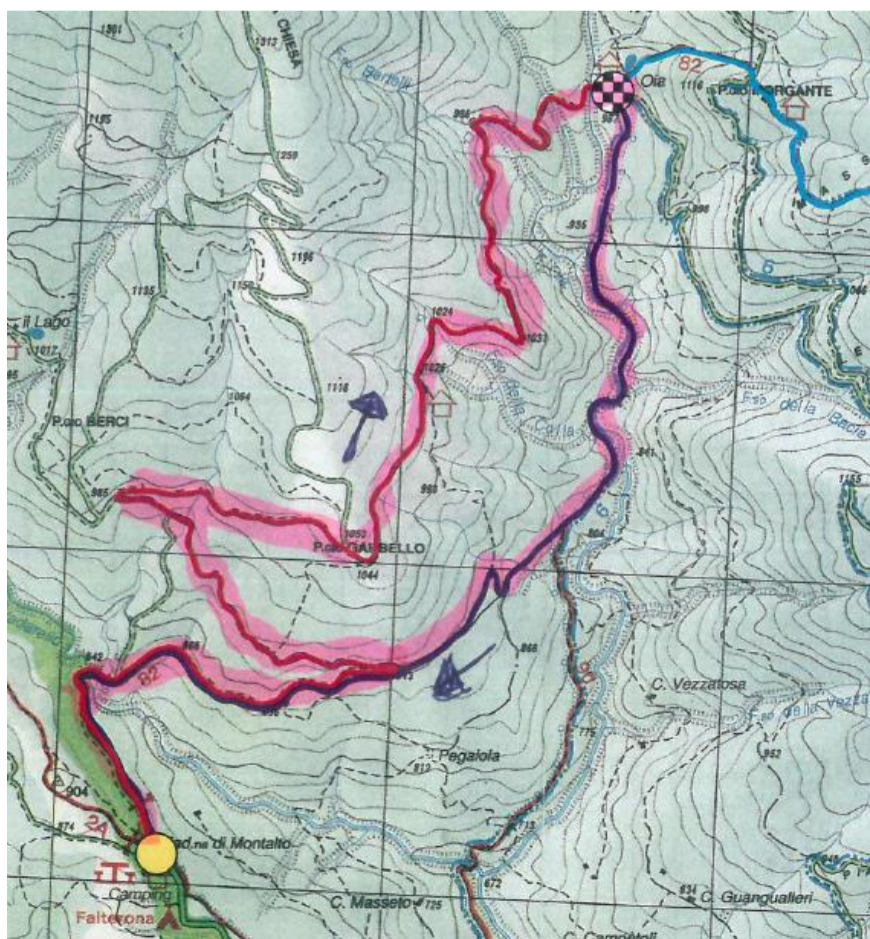
Montalto (alt. m.854) – sentiero 82 – innesto strada forestale (alt.m. 915)– strada forestale – poggio Garbello (alt. m. 1044) – strada forestale- Casa dell'Oia (alt.m. 967) – sentiero 82 – Torrente Oia– marroneto (alt. m.896) - Montalto (alt. m.864).

Itinerario molto bello all'interno delle foreste ed in particolare delle antiche selve di Urbech con meta il solitario pianoro dove sorge Casa dell'Oia particolarmente suggestivo in autunno. Lungo il percorso si trovano secolari castagni ed è possibile raccogliere i marroni. Montalto si trova a 863 m. di quota sopra Papiano ed è facilmente raggiungibile in auto percorrendo una strada sterrata ma ben tenuta. Dai prati che circondano la bella chiesetta di Madonna di Montalto si imbecca il sentiero 82 e dopo circa 2 km si gira a sx su una strada forestale in salita fino Poggio Garbello a quota 1044 da qui si scende con regolarità fino a Casa dell'Oia. La strada forestale è molto piacevole e offre scorci panoramici sulla valle dell'Oia.



Casa dell'Oia è una bella costruzione in pietra recentemente restaurata dalla comunità montana con un grande locale sempre aperto come rifugio degli escursionisti. Il luogo, molto bello e suggestivo, è stato segnato da episodi della guerra partigiana che meritano una meditazione. Il ritorno si svolge sul bel sentiero 82 con alcuni saliscendi costeggiando a tratti il torrente Oia che viene superato su un agile ponticello di legno.

E' necessario guardare alcuni fossi secondari che potrebbero dare qualche problema nel caso di piogge recenti. L'ultima parte del percorso in comune allo stradello forestale si svolge in mezzo a un bosco di secolari castagni dalle forme scultoree



difficoltà TE

criticità: il percorso è agevole non presenta particolari criticità se non il guado di un fosso secondario nel caso di recenti piogge intense.

Equipaggiamento: abbigliamento e scarpe adatto all'ambiente montano.

Quota di adesione: soci CAI gratuito; non soci CAI € 8,5 (per copertura assicurativa). **E' COMUNQUE GRADITA UN'OFFERTA A SOSTEGNO DELLE ATTIVITA' DEL GRUPPO.**

Informazioni e iscrizioni (da effettuarsi entro il GIOVEDÌ antecedente alla data dell'escursione) telefonando a Carla Mecocci 3389135904

Per informazioni specifiche, contattare i capi-gita: Carla Mecocci cell. 3389135904 e Enrico Pezza 3357031996

I capigita si riservano di modificare o annullare l'escursione, nel caso di situazioni di rischio per la sicurezza dei partecipanti o per altri motivi.

In ogni caso i partecipanti esimano gli organizzatori da qualsiasi responsabilità per ogni inconveniente/incidente dovesse verificarsi durante lo svolgimento delle attività.

All'atto della iscrizione il partecipante dichiara implicitamente di avere letto e di accettare integralmente il **REGOLAMENTO GITE SOCIALI Ver. 05032019** della sezione CAI di Firenze consultabile all'indirizzo: www.caifirenze.it, di avere preso visione delle informazioni contenute nella presente locandina e quindi di aver valutato la propria preparazione fisica idonea e di essere dotato dell'attrezzatura adeguata per affrontare l'itinerario proposto. Gli spostamenti avvengono con auto propria.

PREVENZIONE PER CONTAGIO DA COVID 19: DURANTE L'ESCURSIONE SARANNO DA RISPETTARE LE NORME DI COMPORTAMENTO CHE SARANNO INDICATE DAL CAPO GITA.