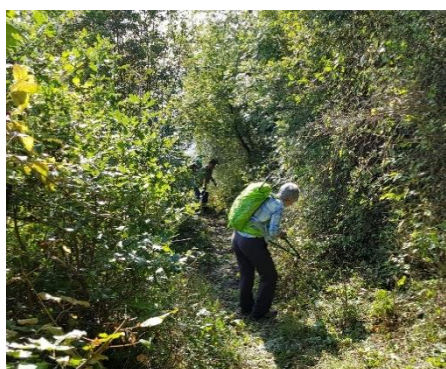




1 ° CORSO PER OPERATORE VOLONTARIO DI MANUTENZIONE SENTIERI OTTOBRE - NOVEMBRE 2024



Il corso è alla portata di tutti e non ha difficoltà. Serve solo un po' di manualità, mettere a disposizione un po' di tempo libero e avere a cuore l'ambiente facendo un grande servizio alla collettività conoscendo in modo diverso il territorio. L'attività è fatta in gruppo.

Camminare per conoscere e tutelare

Con questo motto il Club Alpino Italiano promuove l'**escursionismo inteso come attività non competitiva del camminare nella natura**. Una delle condizioni necessarie per l'escursionista è il "**sentiero**", una traccia sul terreno che per secoli è stata sinonimo di mobilità sulla terraferma.

Perché segnare e mantenere i sentieri?

La rete complessiva dei sentieri affidati alla Sezione di Firenze, è di oltre 1200 chilometri. Si estende dal Mugello alla Val di Sieve e al Chianti fiorentino. Anche i **Cammini**, utilizzano spesso questi sentieri. Camminare in un ambiente sconosciuto e trovare su un sentiero i segni bianco-rosso, dà una sensazione di grande sicurezza evitando di perdersi.

Le principali motivazioni per mantenere una rete sentieristica sono:

- Consentire una **frequentazione sicura degli ambienti montani e naturalistici** offrendo una maggiore sicurezza soprattutto all'escursionista occasionale e di chi conosce poco il territorio.
- Per la **sicurezza ed il monitoraggio ambientale**
- Per gli **eventi atmosferici di forte intensità** che ultimi anni rendono difficoltosi i percorsi rendendo necessaria la **continua vigilanza con interventi sul terreno** di vario tipo

L'attività dell'operatore volontario di manutenzione dei sentieri consiste principalmente in attività organizzate per disporre e mantenere la segnaletica orizzontale con i segni bianco-rosso sugli alberi o sulle pietre e quella verticale con cartelli direzionali (frecce), descrittivi o di sicurezza. Ma soprattutto occorre e mantenere liberi i sentieri dagli ostacoli naturali come rovi, arbusti, rami invasivi o caduti e altri interventi sul percorso per renderlo agevole.

Partecipanti: previsti 20 posti per sessione;

Quota di partecipazione: Soci CAI: gratuito; NON soci CAI €20,00
Comprende per tutti un paio di guanti, un cappellino, l'assistenza didattica, organizzativa e la documentazione didattica. Per i non soci

anche la l'assicurazione; **Informazioni ed iscrizioni:** presso la sede della Sezione CAI di Firenze, via del Mezzetta 2M Firenze segreteria@caifirenze.it tel.055 6120467; sentieristica@caifirenze.it;
È possibile pagare in segreteria negli orari di apertura e oppure con bonifico intestato a Club Alpino Italiano Sezione di Firenze APS IBAN IT20 D086 7302 8010 0000 0905 634, indicando nominativo e causale 'corso operatore sentieri'

Le iscrizioni sul modulo on line (qui disponibile link) Inizio 16 settembre 2024 chiusura 11 ottobre 2024 e comunque fino a esaurimento posti. L'iscrizione è

confermata con il pagamento della quota di partecipazione per i non soci. Chi si iscrive dovrà comunque comunicare: nome e cognome; e-mail; telefono cell; se non socio CAI della Sezione di Firenze, indicare la Sezione di appartenenza. I NON soci anche il luogo e la data di nascita. **Equipaggiamento per l'uscita in ambiente:** Scarpe con suola scolpita, abbigliamento da escursionismo con pantaloni lunghi e piccolo zaino;



Il corso ha l'obiettivo di dare le nozioni di base teorico-pratiche per coloro che vogliono impegnarsi nella manutenzione dei sentieri per il successivo l'inserimento nel **GRUPPO SENTIERI** della Sezione di Firenze che opera nelle varie aree di competenza della Sezione privilegiando la territorialità dei componenti.

Sono previste **due sessioni** del corso: a **Firenze** in via del Mezzetta 2/m e a **Borgo San Lorenzo** presso la sede Gruppo Mugello del CAI di Firenze c/o Stazione FS Borgo San Lorenzo.

All'atto dell'iscrizione ciascuno può scegliere la sede e l'ambito dove partecipare.

PROGRAMMA

DATE sede FIRENZE

- **22/10/2024, martedì**: incontro teorico ore 18:00 - 19:30 presso sede CAI Firenze: presentazione del CAI e del Gruppo Sentieri, cos'è un sentiero, aspetti normativi della rete sentieristica, il volontariato sui sentieri, i sentieri sulle carte escursionistiche.
- **29/10/2024 martedì**: incontro teorico ore 18:00 - 19:30 presso sede CAI Firenze: la segnaletica orizzontale e verticale, gli attrezzi, cos'è una uscita di manutenzione, rischi e indicazioni operative per la sicurezza, gestione dell'emergenza.
- **3/11/2024 domenica**: uscita pratica di esercitazione in ambiente con messa in atto di un intervento di manutenzione con utilizzo degli attrezzi semplici. In caso di maltempo l'uscita sarà spostata alla prima da utile

DATE sede BORGO SAN LORENZO

- **12/11/2024, martedì**: incontro teorico ore 18:00 - 19:30 presso sede Gruppo Mugello a Borgo San Lorenzo: presentazione del CAI e del Gruppo Sentieri, cos'è un sentiero, aspetti normativi della rete sentieristica, il volontariato sui sentieri, i sentieri sulle carte escursionistiche.
- **19/11/2024 martedì**: incontro teorico ore 18:00 - 19:30 presso sede Gruppo Mugello a Borgo San Lorenzo: la segnaletica orizzontale e verticale, gli attrezzi, cos'è una uscita di manutenzione, rischi e indicazioni operative per la sicurezza, gestione dell'emergenza.
- **24/11/2024 domenica**: uscita pratica di esercitazione in ambiente con messa in atto di un intervento di manutenzione con utilizzo degli attrezzi semplici. In caso di maltempo l'uscita sarà spostata alla prima da utile

Tutte le altre informazioni saranno date durante il primo incontro

Al termine del corso sarà consegnato l'attestato di partecipazione a coloro che avranno seguito interamente le lezioni.

Le date potrebbero subire modifiche per causa di forza maggiore e per la sicurezza dei partecipanti a discrezione della direzione del Corso. Durante lo svolgimento del corso, i partecipanti dovranno osservare una stretta dipendenza dagli istruttori e dal Direttore del Corso

Direttore del corso Alfio Ciabatti

