



Gruppo Trekking Namastè di Montemignaio Sezione C.A.I. di Firenze

anello nelle foreste di Vallombrosa, dalla Croce Vecchia al Bivacco al Soglio,

domenica 26 Maggio 2024

**ritrovo a Montemignaio di fronte bar Papi ore 9.15
trasferimento con mezzi propri presso il punto di partenza "Croce Vecchia"
sulla strada che collega Montemignaio a Secchieta. ore 9.30**

**Croce Vecchia (alt. m.1200) – sentiero CAI 7 - strada forestale – Bivacco al Soglio - (alt. m.1025) - strada forestale –
innesto sentiero CAI 00 presso Croce di Ribone (alt. m. 1214) – sentiero CAI 00 – Poggio Atello (alt. m.1261) –
sentiero CAI 00 – Croce Vecchia (alt. m.1200)**

lunghezza circa 10 km, dislivello complessivo in salita m.300, difficoltà E, durata circa 4 ore escluse le soste.

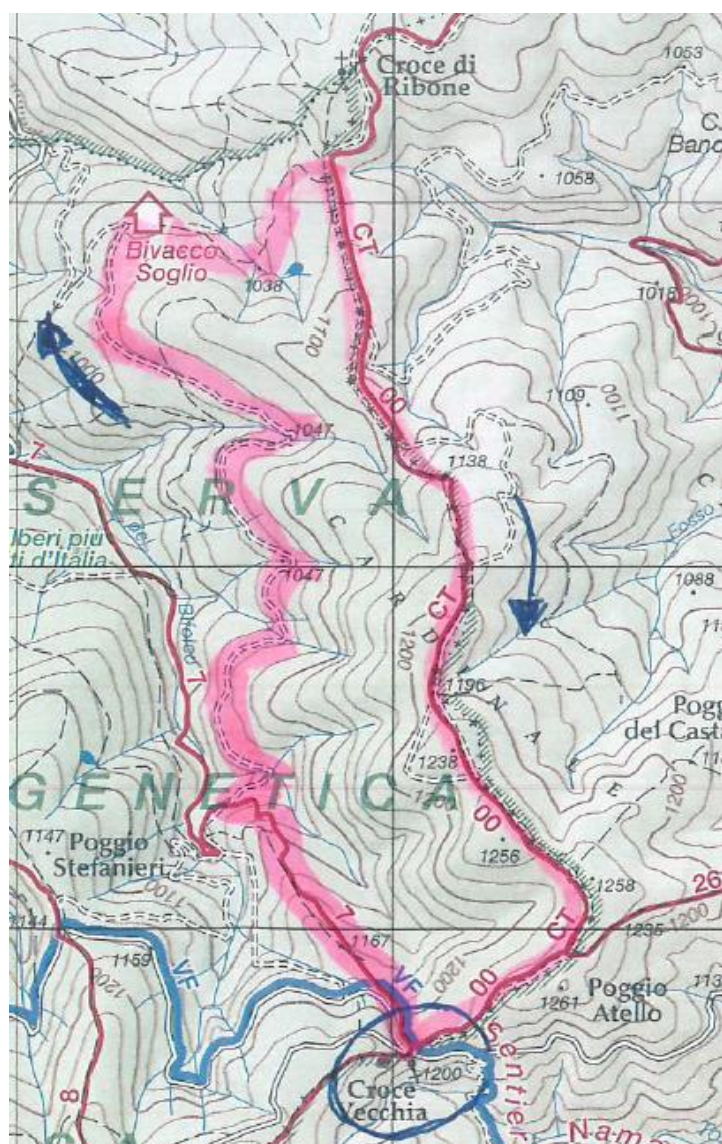


Escursione molto interessante su sentieri e su strade forestali.
Si svolge all'interno della Riserva Biogenetica di Vallombrosa, alle pendici settentrionali del Massiccio del Pratomagno in splendida foresta con scorci sul Valdarno e sul Casentino.
La riserva biogenetica di Vallombrosa immersa tra folte, fresche e ombrose foreste di castagni, abeti bianchi e faggi., sede dell'imponente Abbazia di Vallombrosa, è stata dichiarata Riserva Biogenetica Naturale ed è il luogo ideale per rilassarsi, per passare del tempo immersi nella natura, nella spiritualità, nella magia di un luogo che fa riassaporare il piacere di una vita "lenta", lontana da fragori e confusione.
il bivacco, è stato costruito dagli operai del Corpo Forestale dello Stato, utilizzando perlopiù materiali di provenienza locale come il legname e la pietra che riveste l'esterno.

Il ritrovo è presso il bar Papi a Montemignaio oppure alla Croce Vecchia sulla strada fra Montemignaio e Secchieta.
Croce Vecchia (1200 metri) fu probabilmente un importante valico sul crinale del Pratomagno che metteva in comunicazione la Valdarno e l'abbazia di Vallombrosa al Casentino passando dall'importante Pieve di Santa Maria a Castel Leone, l'attuale Montemignaio.

Da Croce Vecchia si imbecca il sentiero CAI 7 e poi in discesa abbastanza ripida si imbecca uno stradello forestale che fra maestosi alberi ci porta al Bivacco al Soglio luogo idoneo per riposarsi ammirando la splendida foresta.

Per stradello forestale risaliamo sul crinale, sentiero CAI00 in prossimità della Croce di Ribone, giriamo verso SUD e seguiamo il sentiero di crinale fra faggi ed abeti. Superando vari sali e scendi raggiungiamo Poggio Atello e quindi la Croce Vecchia dove si chiude il nostro anello



difficoltà E

criticità: il percorso non presenta particolari criticità se non la difficoltà di dover affrontare la salita nel percorso di ritorno.

Equipaggiamento: abbigliamento e scarpe adatto all'ambiente montano.

Quota di adesione: soci CAI gratuito; non soci CAI € 8,5 (per copertura assicurativa).

Informazioni e iscrizioni (da effettuarsi entro il GIOVEDÌ antecedente alla data dell'escursione) telefonando a Carla Mecocci 3389135904

Per informazioni specifiche, contattare i capi-gita: Carla Mecocci 3389135904, Enrico Pezza 3357031996,...

I capigita si riservano di modificare o annullare l'escursione, nel caso di situazioni di rischio per la sicurezza dei partecipanti o per altri motivi.

All'atto dell'iscrizione il partecipante dichiara implicitamente di avere letto e di accettare integralmente il **REGOLAMENTO GITE SOCIALI** Ver. 05032019 della sezione CAI di Firenze consultabile all'indirizzo:

www.caifirenze.it, di avere preso visione delle informazioni contenute nella presente locandina e quindi di aver valutato la propria preparazione fisica idonea e di essere dotato dell'attrezzatura adeguata per affrontare l'itinerario proposto.

PREVENZIONE PER CONTAGIO DA COVID 19

DURANTE L'ESCURSIONE SARANNO DA RISPETTARE LE NORME DI COMPORTAMENTO CHE SARANNO INDICATE DAL CAPO GITA.

Il gruppo sarà accompagnato da 2 capigita.