



Gruppo Trekking Namastè di Montemignaio Sezione C.A.I. di Firenze

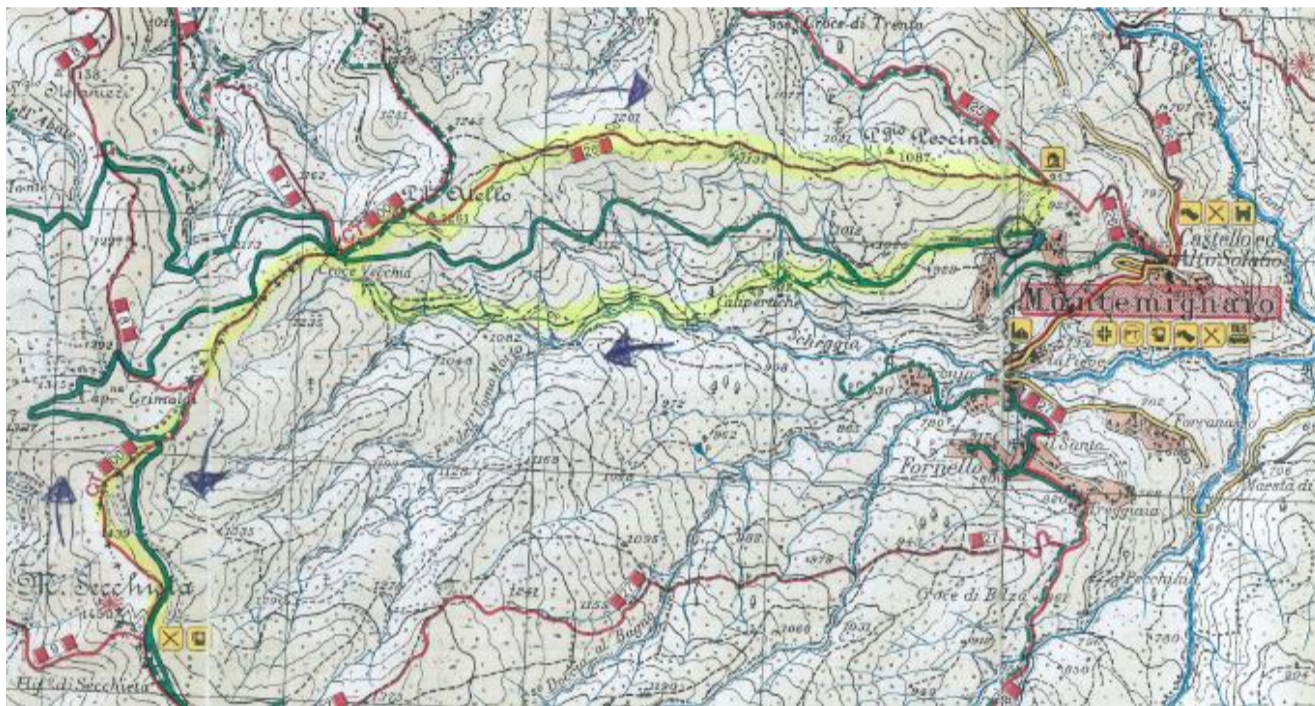
Escursione

“da Montemignaio a Secchieta e ritorno dalla cresta del monte Pescina” domenica 22 Ottobre 2023

ritrovo e punto di partenza: Montemignaio di fronte bar Rosario ore 8.30, parcheggio località “la Fonte” ore 8.45

lunghezza circa km. 12,5, durata circa 5 ore (escluse le soste) dislivello complessivo in salita circa 515m.

La Fonte (alt. m. 900) - sentiero giro delle Frazioni – Calipertiche alt. m.937 – incrocio sentiero Namastè - Croce Vecchia (alt. m.1.200) – sent. 00 – Rifugio Secchieta (alt. m.1.415) – sent. 00 – Croce Vecchia (alt. m.1.200) – sent. 00 – Poggio Atello (alt. m. 1.261) – sent. 26 – Poggio Pescina (alt. m.1.088) – La Fonte (alt. m. 900)



Da Montemignaio al monte Secchieta passando da Calipertiche e dal sentiero Namastè e ritorno sulla panoramica cresta del poggio Pescina con sosta al rifugio per brindisi di fine stagione 2023.

L'escursione proposta, percorrendo in parte antichi sentieri e stradelli selciati facenti parte dell'antica viabilità medioevale, attraverso prima secolari castagneti e poi in stupenda e freschissima faggeta ci porta fino al crinale del Pratomagno sui prati sommitali presso il Monte Secchieta da dove possiamo godere di un ampissimo panorama sul Valdarno, fino a scorgere con chiarezza Firenze e su tutto il Casentino.

Il ritorno avviene su uno stradello che percorre un crinale secondario molto panoramico



Dopo il ritrovo presso il bar Rosario si raggiunge con mezzi propri il parcheggio in località la Fonte. Quindi dopo un breve tratto su asfalto si imbecca il comodo stradello, facente parte della rete dei sentieri realizzata dal gruppo CAI di Montemignaio, si traversa la località Calipertiche, splendida casa e grandi prati in mezzo al bosco e si raggiunge il sentiero Namastè tracciato dai volontari del gruppo, che sale percorrendo la fresca valle del torrente Scheggia. In salita costante prima in bosco di castagni e poi di faggi. Costeggiando il torrente arriviamo fino al passo della Croce Vecchia da dove sul sentiero 00 in faggeta raggiungiamo il crinale del monte Secchieta e l'ononimo rifugio. Ci fermiamo al rifugio per un brindisi che festeggia e conclude l'attività fatta nel 2023. Dopo la sosta riprendiamo il già percorso sentiero 00 fino al passo della Croce Vecchia continuiamo sullo 00 fino al poggio Atello presso il quale lasciamo il sentiero 00 per entrare nel sentiero 26 su un bel crinale aperto e molto panoramico che ci conduce al Poggio Pescina.

Dal Poggio Pescina scendiamo rapidamente al parcheggio in località La Fonte dove si chiude il nostro anello ed hanno termine le nostre escursioni di quest'anno

difficoltà E

criticità: il percorso non presenta particolari criticità

Equipaggiamento: abbigliamento e scarpe adatto all'ambiente montano.

Quota di adesione: soci CAI gratuito; non soci CAI € 7,5 (per copertura assicurativa).

Informazioni e iscrizioni (da effettuarsi entro il GIOVEDÌ antecedente alla data dell'escursione) telefonando a Carla Mecocci 3389135904

Per informazioni specifiche, contattare i capi-gita: Carla Mecocci 3389135904, Enrico Pezza 3357031996,...

I capigita si riservano di modificare o annullare l'escursione, nel caso di situazioni di rischio per la sicurezza dei partecipanti o per altri motivi.

All'atto della iscrizione il partecipante dichiara implicitamente di avere letto e di accettare integralmente il **REGOLAMENTO GITE SOCIALI Ver. 05032019** della sezione CAI di Firenze consultabile all'indirizzo: www.caifirenze.it, di avere preso visione delle informazioni contenute nella presente locandina e quindi di aver valutato la propria preparazione fisica idonea e di essere dotato dell'attrezzatura adeguata per affrontare l'itinerario proposto.

PREVENZIONE PER CONTAGIO DA COVID 19

DURANTE L'ESCURSIONE SARANNO DA RISPETTARE LE NORME DI COMPORTAMENTO CHE SARANNO INDICATE DAL CAPO GITA.

Il gruppo sarà composto da un massimo di 20 partecipanti + 2 capigita.